

Oogheelkunde

Vlekken en flitsen

Algemene informatie

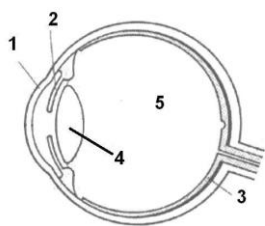
Inleiding

U heeft vlekken en/of flitsen waargenomen in uw oog. U heeft van uw behandelend arts al uitleg gekregen. In deze folder kunt het nog eens rustig nalezen.

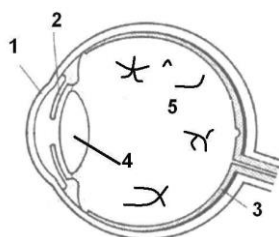
Vlekken

Vlekken die in het gezichtsveld bewegen worden door veel mensen waargenomen. Meestal betekent dit dat er troebelingen aanwezig zijn in het glasvocht. Deze troebelingen vallen niet altijd op. Tegen een witte of blauwe achtergrond zijn deze vlekjes vaak duidelijker.

1. *hoornvlies (cornea)*
2. *regenboogvlies (iris)*
3. *netvlies (retina)*
4. *lens*
5. *glasvocht*



Figuur 1. helder glasvocht



Figuur 2 troebelingen in glasvocht

Glasvocht

Het glasvocht, ook wel glasachtig lichaam genoemd, is een gelei die het grootste deel van het oog opvult. Het bevindt zich achter de ooglens. Normaal glasvocht laat lichtstralen ongehinderd door naar het netvlies.

Troebelingen in het glasvocht

Wanneer zich troebelingen voordoen in het glasvocht geven deze een schaduw op het netvlies. Dit noemt men glasvochttroebelingen of mouches volantes. U kunt deze troebelingen in allerlei vormen waarnemen zoals puntjes, cirkels en spinnenwebben.

Oorzaken troebelingen in het glasvocht

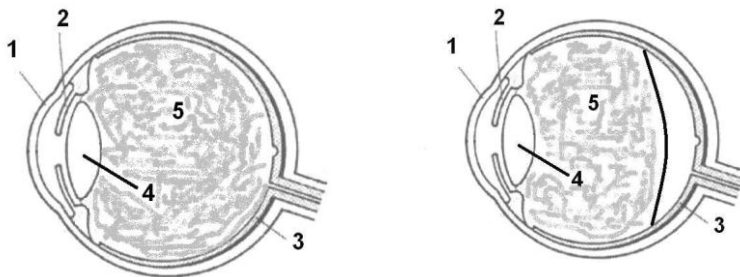
Glasvochttroebelingen kunnen meerdere oorzaken hebben zoals:

- Veroudering: dit is de meest voorkomende oorzaak. Bij het ouder worden slinkt of verschrompeld het glasvocht waardoor glasvochttroebelingen ontstaan. Hoewel deze troebelingen hinderlijk kunnen zijn, is het een onschuldige aandoening.
- Netvliesproblemen: de netvliesstroebelingen gaan dan meestal gepaard met lichtflitsen. In dit geval is oogheelkundig onderzoek door een oogarts nodig.

Verloop van de glasvochttroebelingen

In de loop van de tijd worden de troebelingen vaak kleiner en geven steeds minder hinder.

Flitsen door krimpen glasvocht



Figuur 3. glasvocht vult het oog

Figuur 4 gekrompen glasvocht

Flitsen

Het glasvocht ligt tegen het netvlies aan. Het glasvocht is ook op verschillende plaatsen met het netvlies verkleefd. Hierdoor kan het zijn dat als het glasvocht krimpt, het glasvocht aan het netvlies trekt. We zien dit als een lichtflits, zoals een tl-lamp die aan en uit flikkert. Meestal geeft dit geen schade. Soms trekt het glasvocht zo hard aan het netvlies dat er een bloeding of gaatje in het netvlies ontstaat. Bij aanhoudende lichtflitsen is onderzoek door een oogarts noodzakelijk.

Onderzoek

Oogheelkundig onderzoek door de oogarts kan zinvol zijn als de ontstane troebelingen gaan storen. De oogarts kan zien of het om onschuldige klachten gaat of niet.

Bij plotseling ontstane troebelingen die gepaard gaan met flitsen is het nodig een oogarts onderzoek te laten doen.

Behandeling

Belangrijk is om vast te stellen wat de oorzaak is van de troebelingen. In de meeste gevallen verdwijnen de troebelingen vanzelf of geven ze nauwelijks hinder, verdere behandeling is dan niet nodig.

Overige lichtsensaties

Lichtsensaties die zich als gekartelde lijnen uitbreiden, meestal in beide ogen gedurende 10 tot 30 minuten worden waarschijnlijk veroorzaakt door migraine. Bij 50% van de mensen wordt dit gevolgd door hoofdpijn.

Vragen

Heeft u na het lezen van deze folder nog vragen, dan kunt u ze stellen tijdens het eerstvolgende bezoek of contact opnemen met:

Polikliniek Oogheelkunde

Locatie Venlo

routennummer 9

☎(077) 320 61 31

Locatie Venray

routennummer 95

☎(0478) 52 23 39

VieCuri Medisch Centrum

Locatie Venlo

Tegelseweg 210

5912 BL Venlo

☎(077) 320 55 55

internet: www.viecuri.nl

Locatie Venray

Merseloseweg 130

5801 CE Venray

☎(0478) 52 22 22