

## Maag Darm Leverziekten (MDL)

# Geelzucht

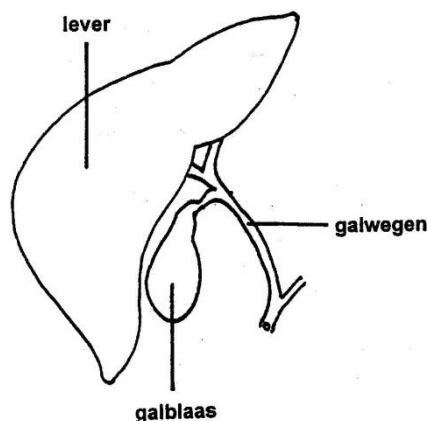
## Icterus

### Inleiding

U heeft van uw arts gehoord dat u geelzucht (icterus) heeft. Uw arts heeft u al uitleg gegeven. Hier kunt u alles nog eens rustig nalezen.

### Algemeen

De galblaas is een 8 tot 10 centimeter lang peervormig zakje, dat aan de rechterkant van het lichaam tegen de voorkant van de lever aan ligt.



*Figuur 1. schematische weergave lever, galblaas en galwegen*

De lever maakt galvloeistof aan en slaat deze vloeistof tijdelijk in de galblaas op. De vloeistof wordt in de galblaas iets dikker gemaakt. Via de galwegen is de galblaas verbonden met de lever en met de dunne darm.

Na het eten van een maaltijd komt de voeding via de slokdarm en de maag in de dunne darm terecht. Als er vetdeeltjes in deze voeding zitten, krijgt de galblaas via de hersenen en via spijsverteringshormonen een seintje om galvloeistof los te laten. De galblaas knijpt zich dan samen, waardoor er een grote hoeveelheid galvloeistof via de galwegen in de dunne darm wordt losgelaten. De galvloeistof is nodig voor de vertering van vetten.

Galvloeistof bevat ook bilirubine. Bilirubine ontstaat in de lever bij het afbreken van rode bloedkleurstof (hemoglobine) uit de rode bloedcel. Deze stof wordt verwerkt door de lever en komt daarna terecht in de galvloeistof. Uiteindelijk wordt dit uit het lichaam gevoerd via de ontlasting. Bilirubine geeft de ontlasting zijn donkerbruine kleur.

### **Hoe ontstaat geelzucht?**

Er kan een verhoogd bilirubine gehalte ontstaan in het bloed, als deze stof niet meer uit de galblaas en/of de lever weg kan. Dit kan verschillende oorzaken hebben. Als de bilirubine niet meer weg kan, worden de huid en het wit van de ogen geel. De ontlasting krijgt dan een grauwe kleur (kleur van stopverf) en de urine krijgt de kleur van thee.

### ***De belangrijkste oorzaken van geelzucht zijn:***

- *Stoornissen in het functioneren van de lever:*  
Verschillende aandoeningen kunnen ervoor zorgen dat de lever niet goed werkt. Een stoornis in het functioneren van de lever kan op verschillende manieren ontstaan, bijvoorbeeld: een virale leverontsteking (zoals hepatitis A), een verschrompeling van de lever (levercirrose), overmatig alcoholgebruik of stofwisselingsstoornissen.
- *Blokkade in de afvoer van de galvloeistof:*  
Wanneer de galwegen worden afgesloten (bijvoorbeeld door galstenen, tumoren of ontstekingen) kan de galvloeistof die in de lever wordt gemaakt niet meer worden afgevoerd naar de darm. Als gevolg van de druk die hierdoor wordt opgebouwd komt het bilirubine opnieuw terecht in het bloed.
- *Verhoogde afbraak van rode bloedcellen.*  
Bij een sterk verhoogde afbraak van rode bloedcellen, kan de lever het aanbod van bilirubine niet meer aan. Er blijft dan te veel bilirubine in het bloed aanwezig.
- Er is ook nog een aantal specifieke situaties waarbij geelzucht kan ontstaan:
  - ziekte van Weil (infectieziekte overgebracht via uitwerpselen van dieren, ook wel leptospirose genoemd);
  - Toxoplasmose;
  - als bijwerking van bepaalde medicijnen;
  - bij pasgeboren baby's.

### **Welke klachten geeft geelzucht?**

Bij geelzucht kun je last hebben van:

- Gelige verkleuring van de slijmvliezen (oogwit, tandvlees);
- Gelige verkleuring van de huid;
- Donkerbruine urine;
- Bleke ontlasting (kleur van stopverf);
- Jeuk.

### **Hoe wordt de diagnose gesteld?**

Aan de hand van de klachten samen met bloedonderzoek, een echo en eventueel een Endoscopische Retrograde Cholangio- en Pancreaticografie (ERCP) is het mogelijk om de oorzaak van geelzucht te achterhalen. Meer informatie staat in [onze folder 'ERCP'](#).

### **Welke behandeling is er mogelijk?**

De behandeling bij geelzucht is afhankelijk van de oorzaak.

## Vragen

Heeft u na het lezen van deze informatie nog vragen, stel deze dan gerust aan de verpleegkundige of uw (zaal)arts.

### **Afdeling Maag Darm Leverziekten**

#### **Locatie Venlo**

routenummer 90 (laag 3)

☎ (077) 320 58 45

## **VieCuri Medisch Centrum**

### **Locatie Venlo**

Tegelseweg 210

5912 BL Venlo

☎ (077) 320 55 55

### **Locatie Venray**

Merseloseweg 130

5801 CE Venray

☎ (0478) 52 22 22

Meer informatie [www.viecuri.nl](http://www.viecuri.nl)

Bekijk uw medische gegevens op [www.mijnviecuri.nl](http://www.mijnviecuri.nl)